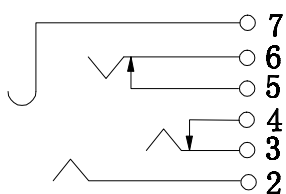
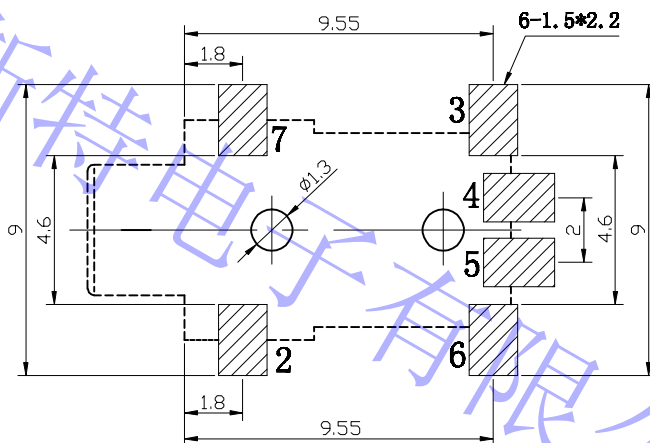


电路图



线路板开孔尺寸
TOP VIEW



技术特性:

使用条件: $-30\sim 70^{\circ}$
 额定负荷: DC30V 0.5A
 接触电阻: $\leq 0.03\Omega$
 绝缘电阻: $\geq 100M\Omega$ DC250V
 耐压: AC500V (50Hz)/min
 插拔力: 3~20N
 寿命: 5000次

7	右上接触端子	1	铍青铜 t:0.2mm	Ag	
6	左簧片端子	1	铍青铜 t:0.25mm	Ag	
5	左定片端子	1	QSn6.5-0.1 t:0.25mm	Ag	
4	右定片端子	1	QSn6.5-0.1 t:0.25mm	Ag	
3	右簧片端子	1	QSn6.5-0.1 t:0.25mm	Ag	
2	左上接触端子	1	铍青铜 t:0.2mm	Ag	
1	基座	1	PPA		黑色
序号	零件名称	数量	材料	电镀	备注

借(通)用件登记

旧底图总号					
底图总号	标记	处数	更改文件号	签字	日期
	设计		盛才有	2008.8.10	
	审核				
	工艺				
签字	日期				
		标准化			
		批准			

PJ-2270
外形图

图样标记	重量	比例
共 1 页	第 1 页	