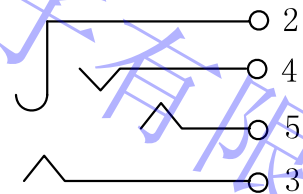
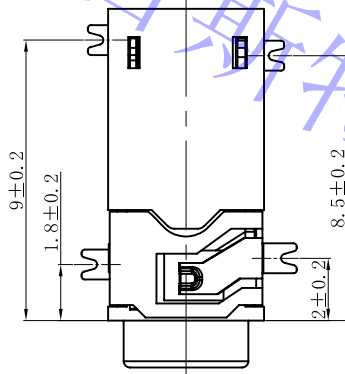
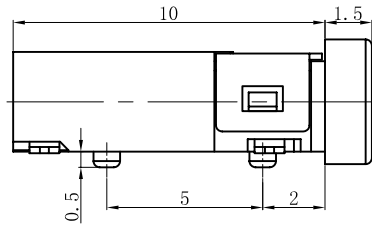
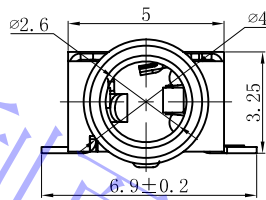
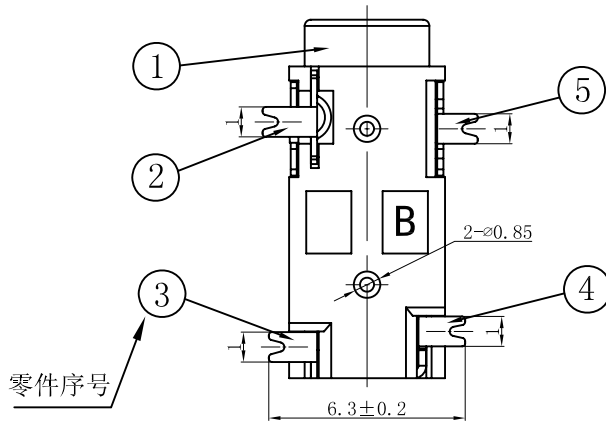
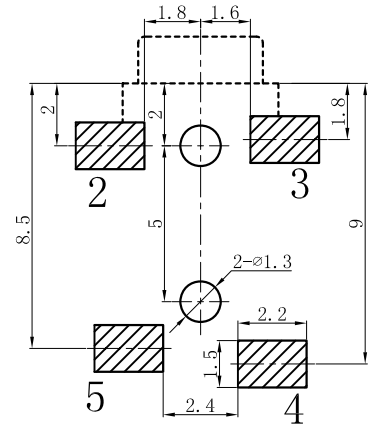


PCB板位置尺寸
TOP VIEW



技术特性:

使用条件: $-30\sim 70^{\circ}$

额定负荷: DC30V 0.5A

接触电阻: $\leq 0.03\Omega$

绝缘电阻: $\geq 100M\Omega$

耐 压: AC500V(50Hz)/min

插 拔 力: 3~20N

寿 命: 5000次


序号	图号或代号	名称	数量	材 料	备注
5	LF7.740.132	盖 脚2#	1	QSn6.5-0.1锡青铜带 $\delta=0.20\text{mm}$	D. L1Ag
4	LF7.730.196	左簧片3#	1	QSn6.5-0.1锡青铜带 $\delta=0.25\text{mm}$	D. L1Ag
3	LF7.730.197	右簧片4#	1	QSn6.5-0.1锡青铜带 $\delta=0.20\text{mm}$	D. L1Ag
2	LF7.740.133	接触脚5#	1	QSn6.5-0.1锡青铜带 $\delta=0.20\text{mm}$	D. L1Ag
1	LF7.810.116	基 座	1	PPA工程塑料	黑

借(通)用件登记

旧底图总号					
底图总号	设计	处数	更改文件号	签 字	日期
	设 计		蔡金海		2012.09.20
	审 核				
	工 艺				
签 字	日期				
	标 准 化				
	批 准				

PJ-2340

外形图



耳机插座
Phone Jack

图样标记	重 量	比 例
共 1 页	第 1 页	

深圳市亿利百斯特电子有限公司
ShenZhen ElyBest Electronics Co., Ltd